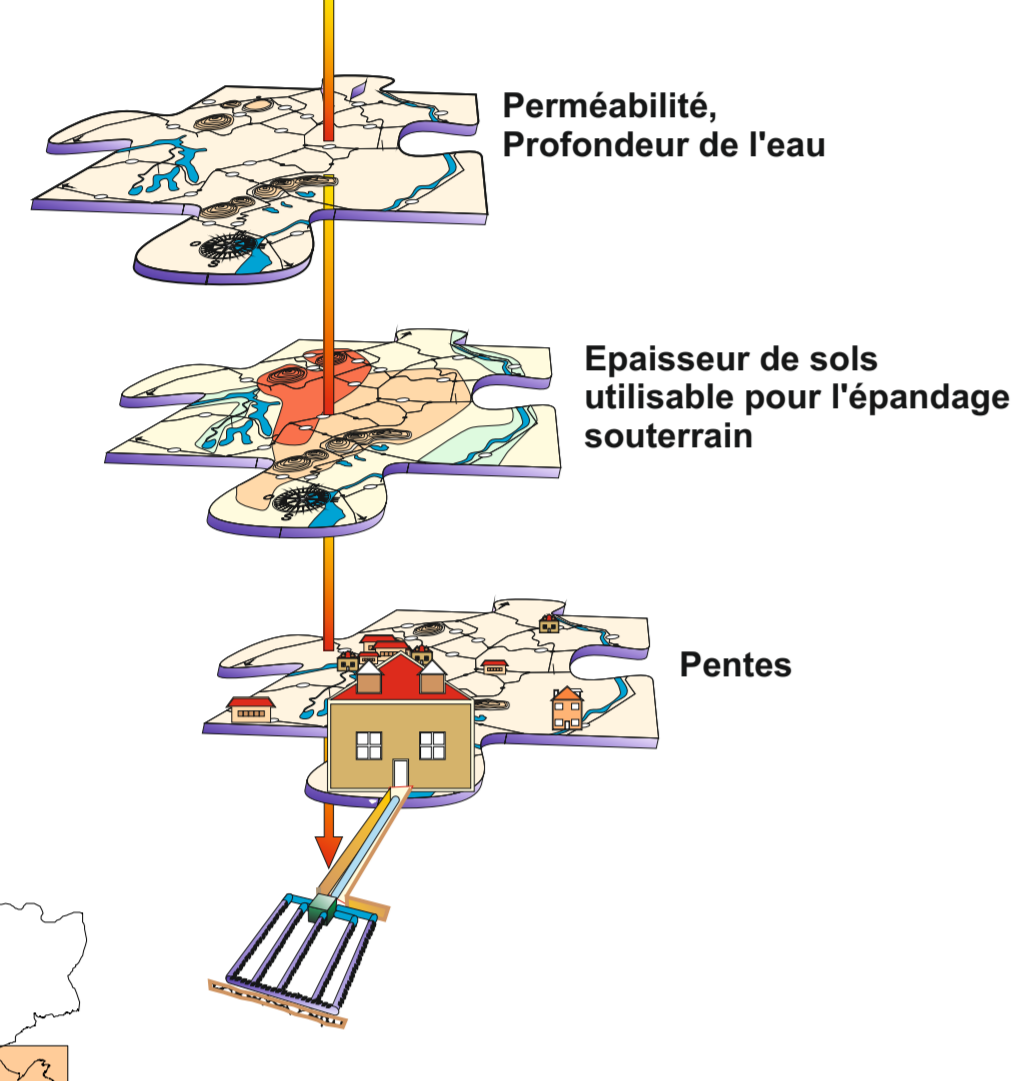


Zonage d'assainissement collectif et non collectif

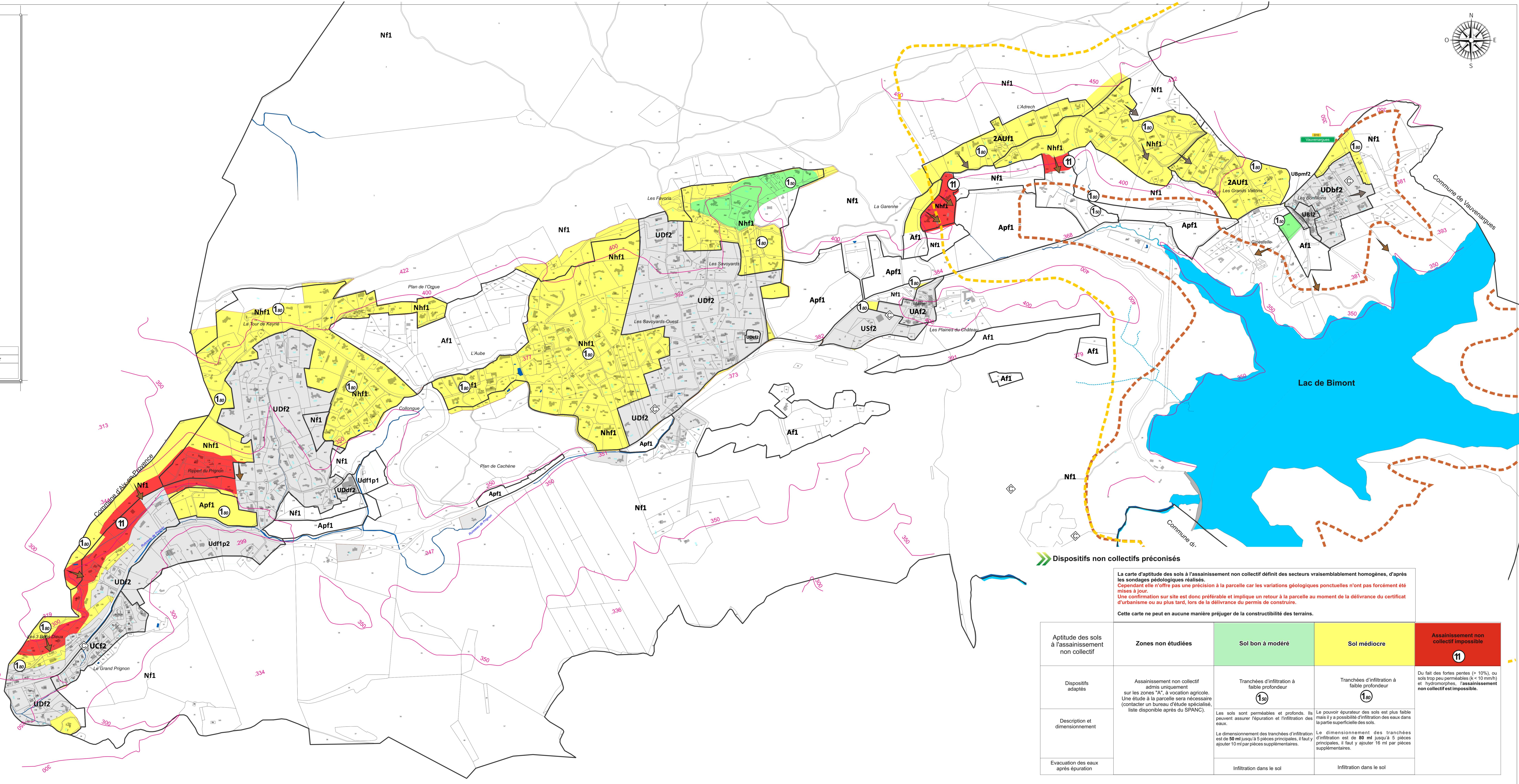
3 - Carte d'aptitude des sols à l'assainissement non collectif



Caporal i Conseils
Conseil en aménagement du territoire
Agence Proximité 22, allée Jean Jaurès
13100 SAINT-MARC-JAUMEGARDE - Tél: 04 91 88 00 00
Site: 136, chemin de Roubin - F-13100 CASTELSAIRAN - Tél: 04 91 33 24 04 - Site Web: <http://caporalconcepts.com>

Date: 13 mars 2017
Nom du fichier: P3 CAS SMarc 03-2017.cdr
Echelle: 0 50 100 m

Légende
Hydrographie et relief
Cours d'eau
Sens de la pente
Zone raccordée au réseau collectif
Courbes de niveau, courbes d'égales altitudes
Périmètre de protection captage de Bimont Zone A
Périmètre de protection captage de Bimont Zone B



Dispositifs non collectifs préconisés

La carte d'aptitude des sols à l'assainissement non collectif définit des secteurs vraisemblablement homogènes, d'après les sondages pédologiques réalisés. Cependant elle n'offre pas une précision à la parcelle car les variations géologiques ponctuelles n'ont pas forcément été prises en compte. Une confirmation sur site est donc préférable et implique un retour à la parcelle au moment de la délivrance du certificat d'urbanisme ou au plus tard, lors de la délivrance du permis de construire. Cette carte ne peut en aucune manière préjuger de la constructibilité des terrains.

Aptitude des sols à l'assainissement non collectif	Zones non étudiées	Sol bon à modéré	Sol médiocre	Assainissement non collectif impossible
Dispositifs adaptés	Assainissement non collectif admis uniquement sur les zones "A", à vocation agricole. Une étude à la parcelle sera nécessaire (contacter un bureau d'étude spécialisé, liste disponible après au SPANAC).	Tranchées d'infiltration à faible profondeur (1b)	Tranchées d'infiltration à faible profondeur (1a)	(1)
Description et dimensionnement		Les sols sont perméables et profonds, ils peuvent assurer l'absorption et l'infiltration des eaux. Le dimensionnement des tranchées d'infiltration est de 80 ml jusqu'à 5 pièces principales, il faut y ajouter 16 ml par pièces supplémentaires.	Le pouvoir épurateur des sols est plus faible mais il y a possibilité d'infiltration des eaux dans la partie superficielle des sols. Le dimensionnement des tranchées d'infiltration est de 80 ml jusqu'à 5 pièces principales, il faut y ajouter 16 ml par pièces supplémentaires.	Du fait des fortes pentes (> 10%), du sol trop peu perméable (< 10 mm) et hydromorphe, l'assainissement non collectif est impossible.
Evacuation des eaux après séparation		Infiltration dans le sol	Infiltration dans le sol	